

HybridStrommarkt

Ein Strommarkt für die Energiewende

Thorsten Zoerner

Ehrenamtlicher Strommarkt-Designer

Strom Heute

Beispiel: Es wird für 15 Minuten ein Staubsauger betrieben

Zählerstand Beginn

1337.000 Wh

Leistungsmessung

1.000 W

Zählerstand Ende

1337.250 kWh

Verbrauch

250 Wh

HybridStrommarkt

Grundkonzept

Beim HybridStrommarkt kann man sich (zusätzlich) in Erzeugungsanlagen einmieten.

Miete an Erzeugungsanlage

Beispiel: Miete an 2% einer PV-Anlage, die 15 Minuten konstant 20 KW Einspeist

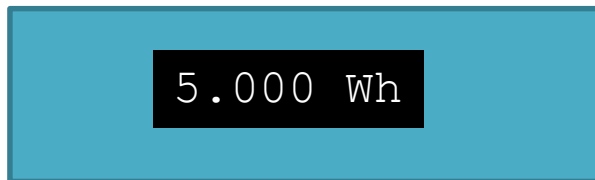
Erzeugung der Mietanlage



Anteil des Mieters



Einspeisung Gesamt (15 Minuten)



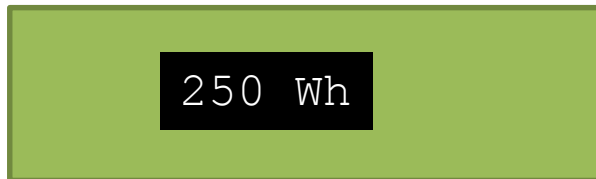
Verrechnung des Stromverbrauchs

Der HybridStrommarkt synchronisiert Erzeugung und Verbrauch

Erzeugung: Miete an 5% einer PV-Anlage, die 15 Minuten konstant 10 KW Einspeist

Verbrauch: Es wird für 15 Minuten ein Staubsauger betrieben

Verbrauch



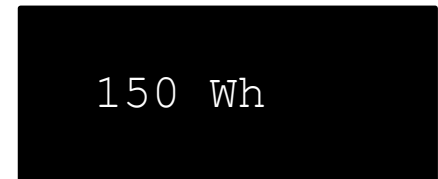
-

Erzeugung aus Mietanlage



=

Stromrechnung



HybridStrommarkt

Fragen

Wer macht die Verrechnung?

Der Messstellenbetreiber (meistens Verteilnetzbetreiber). Die Art der Verrechnung ist dabei ein bewehrter Prozess bei der sogenannten Bilanzkreisführung.

Neu bei HybridStrommarkt ist, dass jeder Stromanschluß ein eigener (Mini-) Bilanzkreis ist.

Fragen

Wie kann ein Mietverhältnis aussehen?

Im Konzept sind keine strikten Regeln festgelegt. Denkbar sind allerdings sehr lange Verträge mit Laufzeiten über die gesamte Lebensdauer der Anlage.

Wichtig ist, dass im Mietzins die Kosten für die Stromlogistik beinhaltet sind.

Fragen

Was passiert, wenn ich nicht mieten will?

Nichts! Es wird dann keine Erzeugung vom Verbrauch abgerechnet.

Danke!

HybridStrommarkt

www.hybridstrommarkt.de